

8 Consejos prácticos para producir un maíz de Alto Rendimiento con tu semilla híbrida



ASPROS

EN MAÍZ, LA DECISIÓN INTELIGENTE

7

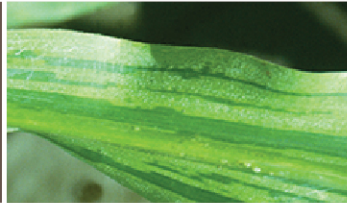
Detectar a tiempo las posibles enfermedades que se presenten en el maíz

Existen 4 causante de las enfermedades del maíz:
Hongos, bacterias, microplasma y virus.

ENFERMEDADES DEL TALLO		
Pudrición carbonosa.		Coloración negra en el tallo, desgarramiento del interior.
Enanismo arbustivo.		Planta subdesarrollada, muchos macollos cloróticos y rojizos, enanismo.
Necrosis letal.		Enanismo, clorosis, muerte cerca de floración.
Achaparramiento.		Enanismo, acortamiento de entrenudos, desarrollo de yemas axilares, ramificación excesiva de raíces, rayas cloróticas.
Pudrición por phytium.		Torcimiento, entrenudos oscuros, blandos y acuosos, acame.
Necrosis vascular.		Interior pardo, empezando en las raíces, marchitamiento de la planta en floración.

ENFERMEDADES DE LAS HOJAS

Mildiú veloso
(cenicilla).



Crecimiento veloso en el envés de la hoja, clorosis, hijas angostas y anormales erectas.

Tizón por turcicum.



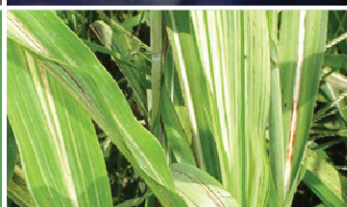
Lesiones alargadas, ahusadas y necróticas, pueden unirse hasta quemar la hoja.

Mancha
por carbonum.



Lesiones ovales, zonales y parduscas, delgadas y alargadas.

Mosaico
del enanismo.



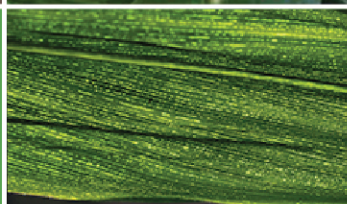
Mosaico en hojas más jóvenes, cloróticas y después rojo púrpura.

Mancha café
antracnosis.



Manchas cafés, pequeñas y cloróticas.

Virus del rayado.



Rayado quebrado y amarillo que comienza como manchas pequeñas y circulares.

ENFERMEDADES EN LA ESPIGA

<p>Carbón de la espiga.</p>		<p>Malformación y exceso de desarrollo, esporas negras en las florecillas.</p>
<p>Mildiú veloso (cenicilla).</p>		<p>Malformación y esterilidad.</p>
<p>Falso carbón de la espiga.</p>		<p>Masas de esporas, duras y negras en unas pocas florecillas amarillas.</p>
<p>Rayado foliar bacteriano.</p>		<p>Pudrición encerrada por hojas muertas.</p>
<p>Virus del rayado.</p>		<p>Atrofia, poco crecimiento y dobladura de la espiga.</p>

ENFERMEDADES DE LA MAZORCA

Pudrición por penicilium.



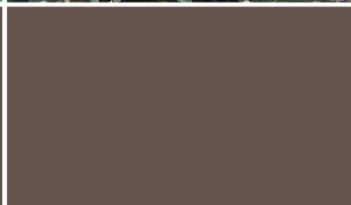
Polvo azul verdoso en el olote, granos rayados y descoloridos.

Mancha de asfalto.



Mazorcas muy livianas, granos flojos, germinación de granos en la mazorca sin romper el pericarpio.

Mancha bandeada.



Mazorcas podridas, moho café claro y algodonoso, masas de micelio en grano y olote.

Carbón de espiga.



Masas de esporas negras y sueltas en lugar de mazorcas.

Diente de caballo.



Masas viscosas, blandas y pálidas, endurecen hacia la cosecha.